

環境に配慮した設計事例

ー環境に配慮した工法ー



☆むかしにかえる☆

ミライ企画株式会社

環境に配慮した設計事項

一環境に配慮した工法一



高知県中央耕地事務所



吾南用水(あじさい街道)



鎌田井筋



自然石を利用した景観・生態系保全



自然石利用した水路



自然石を利用した水路・間伐材を利用した歩道



あめごを捕まえて見せる子供たち







自然石と間伐材した水路



魚巢ブロック設置した水路



自然石利用した水路



自然石利用した水路(鯉)



景観保全配慮した水路(後川左岸地区)



自然石利用した魚巢設置護岸



合同堰(物部川)



あゆの遡上しやすい魚道(物部川)



地域の協力を得美化



地域の協力を得美化



間伐材を利用したコンクリート構造物を最小根に止める



地域の協力を得美化



農免道路(施工前)



環境リサイクルによるアルファガン工法



植生ネットによる法面の緑化



現地発生石材を利用した水叩き



間伐材を利用したコンクリート構造物を最小根に止める



間伐材を利用したコンクリート構造物を最小根に止める



自然石を利用した水路



片側を斜路として小動物の連絡道を確保



自然石を利用した取合



排水路(よどみ)



環境保全型ブロック・かご枠利用



景観保全に配慮した坑門工



巣箱を設け雛を保護



公園・景観保護に配慮したトイレ





コンクリート構造物を最小根に止め法面緑化



景觀に配慮した農道橋梁





自然石を利用し環境保護・法面緑化



自然石を利用し環境保護・法面緑化



自然石を利用し環境保護と景観・法面緑化(全景)



自然石を利用した法面の湧水処理



かご枠を利用した山止工



自然石を利用した取合工



自然石を利用した湧水処理



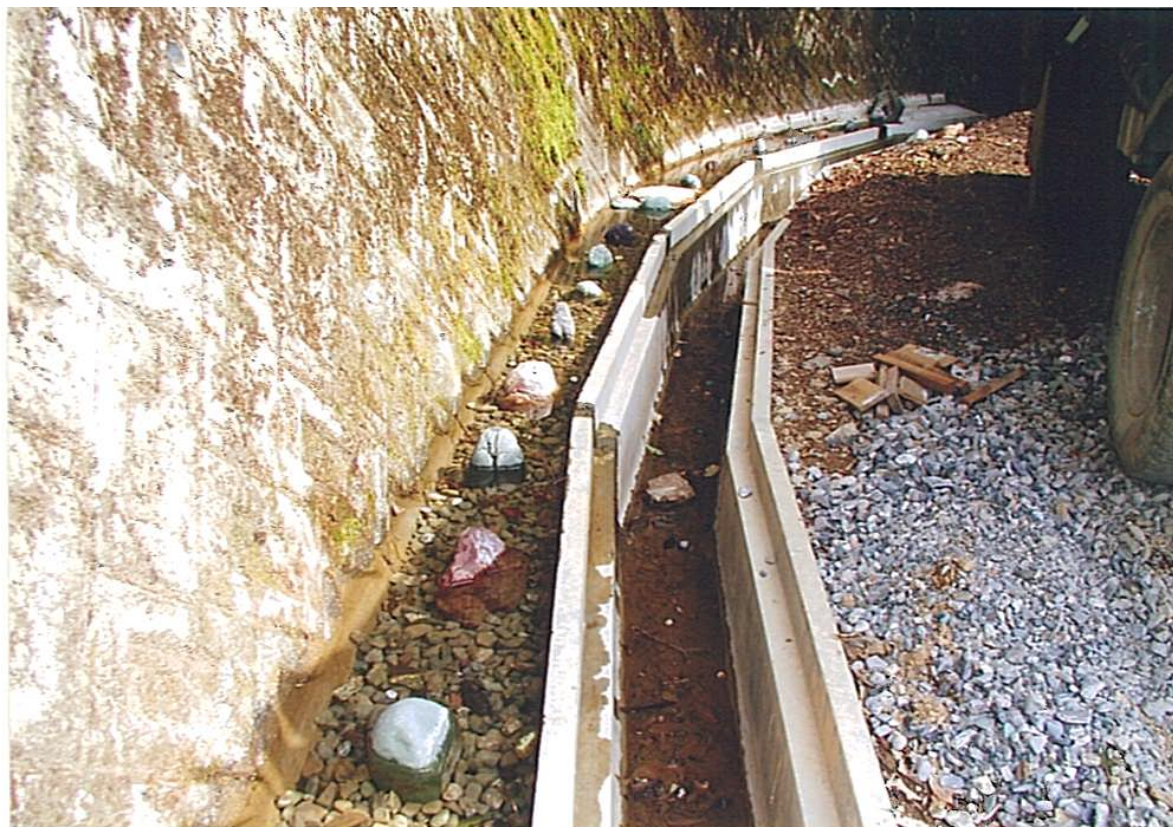
中山間地域のほ場(施工前)



景観に配慮した中山間のほ場整備(施工後)



環境・景観に配慮した階段舗装工



小鳥の水飲み場



地域の協力を得美化



地域の協力を得美化



地域の協力を得美化(芝桜)



中山間ほ場整備事業



お わ り

ご静聴ありがとうございました。